



mes Compétences, cœur de dynamique

Mes compétences se sont construites et se construisent encore à partir de solides acquis en sciences sociales, en médiation, en organisation du travail, et en proximité des territoires où se déroule le travail dans ses spécificités.

Elles sont au service du développement du facteur humain au travail, dans cette tension assumée entre compétitivité et qualité de vie au travail.

Elles prennent en compte la question du travail sans ignorer les enjeux de la sécurisation des parcours professionnels.

L'exercice concret de mes responsabilités se traduit par des résultats reconnus par les bénéficiaires directs, les entreprises et les partenaires sociaux, mais aussi les bénéficiaires politiques que sont les financeurs.

Les réalisations que j'ai conduites ont réussi du fait qu'elles ont considéré positivement l'innovation sociale et organisationnelle.

Transformer les difficultés des entreprises privées et établissements publics en clefs de réussites a été possible au travers le développement de réseaux partenariaux de qualité.

C'est l'ambition que je poursuis dans le cadre du cabinet Pact.

Le travail... notre principe actif.

SCHWEITZER Jean-Michel

jm.schweitzer.pro@orange.fr

mon Parcours professionnel

Mon parcours en une frise : de l'intervention à l'innovation sociale ...



2022
2017

Conseil indépendant entreprises et branches

Pact conseil

Relations sociales et conditions de travail

- Conduite d'études pour des branches professionnelles sur les problématiques contemporaines du travail.
- Interventions en entreprises en conduite du changement et meilleure prise en compte du facteur humain.
- Initiation et conduite de projets collectifs d'établissements à vocation métiers et territoires.
- Médiation des relations du travail, professionnelles et sociales.

2017
2010

Directeur et délégué régional

Aract Lorraine

Construction du partenariat social de projet

- Consultation des partenaires sociaux régionaux et écriture du projet associatif.
- Proposition et conduite d'une politique et d'une stratégie pluriannuelles.
- Animation du Comité d'orientation : croisement des compétences politiques, techniques et socio-économiques.
- Négociation dans l'environnement politique et développement de la notoriété de l'association.
- Coordination nationale : membre élu du comité stratégique du réseau Anact-Aract.

Innovation et conduite de projets

- Recherche et développement de projets sociaux innovants par métiers ou par thématiques.
- Initiation de partenariats structurants avec les principaux opérateurs régionaux santé, formation et économie.
- Elaboration du budget (870 k€) et développement des financements (Etat, Région, Europe et fonds privés).
- Structuration de la politique de communication, relations presse et actions spécifiques par métier-cible (print et web).

Management d'équipe

- Négociation d'une politique sociale : parcours de formation, rémunération et prévention des risques.
- Création de 2 emplois en architecture d'intérieure et ergonomie industrielle (développement de projet).
- Concertation d'un référentiel et mise en œuvre d'un plan de développement des compétences.
- Régulations des activités des collaborateurs et conduite d'une équipe à personnalités complexes.

Interventions expérimentales et innovation méthodologique

- Qualification des formes de pénibilité, construction de politiques globales et actions préventives.
- Transformations organisationnelles liées au travail de nuit : production, rythmes et vie hors travail.
- Conduite d'actions collectives opérationnelles en TPE artisanales et capitalisation méthodologique.

2010
2000

Chargé de mission, ergonomiste

Aract Lorraine

Intervention en entreprise pour améliorer les conditions de travail

- Analyse et diagnostic de difficultés relatives aux tensions entre santé et performance.
- Exploration du fonctionnement de l'entreprise et analyse de l'activité.
- Construction de réponses adaptées et concertées avec les acteurs et évaluation des transformations.

Capitalisation et transfert des connaissances

- Revue de questions, agrégation de cas d'entreprises et coordination d'études.
- Ecriture de documents de synthèse, construction de stratégies et support publicitaires.
- Événements, relations presse, rédaction d'articles et communications scientifiques écrites et orales.

Développement de projets stratégiques

- Co-manager de la problématique nationale Conception des systèmes de travail (2010).
- Co-pilotage du projet national TMS (2001-2008) : définition des objectifs, mise en œuvre, management d'équipe.
- Innovation et conduite de projets régionaux : ripeurs en Lorraine, réseau d'appuis TMS...

2020
2007

Chargé de cours

Université de Lorraine & ENIM

Sensibilisation au facteur humain dans le fonctionnement de l'entreprise

- Master 2 psychologie de l'intervention, ergonomie, psychologie du travail et ergonomie : agir en entreprise.
- Ecole d'ingénieurs : initiation à l'analyse de l'activité et ses déterminants.

2000
1996

Conseiller pour l'emploi des personnes en situation de handicap

Cap Emploi Moselle

Création d'un réseau de maintien en emploi

- Animation et coordination des réseaux de prévention de la désinsertion : Carsat, Direccte, SST, experts...
- Recherche des problématiques d'exclusion du travail et proposition des actions correctives.

Placement auprès des entreprises inter-secteurs

- Analyse des besoins en compétences et des situations de travail et appui au placement.
- Aide au parcours professionnel et développement des potentialités.

1998
1994

Consultant en entreprise

MS2+ Metz

Formation des agents de maîtrise

- Organisation du travail, gestion de la production et des flux.
- Rôle du management de proximité et approche des relations professionnelles et humaines.

1998
1994

Coordinateur-formateur

AIEM Metz

Insertion professionnelle de publics en difficulté

- Construction et animation d'actions collectives visant l'insertion professionnelle.
- Elaboration de projets innovants selon les orientations des politiques publiques.

1994
1991

Animateur scientifique et technique

Gouvernail Metz

Développement de projets techniques pour l'insertion sociale et professionnelle

- Définition, coordination et exécution de chantiers bâtiment en gros et second œuvre.
- Accompagnement des bénéficiaires des actions dans leur itinéraire d'insertion.

1991
1986

Elève-ingénieur en entreprise

Fonderie de la Brüche Schirmeck

Audit, construction et mise en œuvre d'outils pour...

- L'amélioration de la productivité et de l'utilisabilité des postes de travail.
- La modernisation du process et qualité produit.

Etudes et applications techniques pour...

- L'analyse de la rentabilité d'un investissement machine en commande numérique.
- La traçabilité d'équipements industriels lourds dans un dispositif de maintenance.

1992
1985

Educateur saisonnier et direction de vacances

APEI Thionville - Unimétal Gandrange

Approche éducative de l'enfance inadaptée en internat spécialisé

- Vie quotidienne et éducation en institut médico-éducatif.
- Prise en charge de la déficience intellectuelle et de la maladie mentale.

Directeurs de camps et centres de vacances

- Construction de projets pédagogiques enfants et adolescents.
- Responsabilité d'équipe en montagne, mer et séjour étranger.

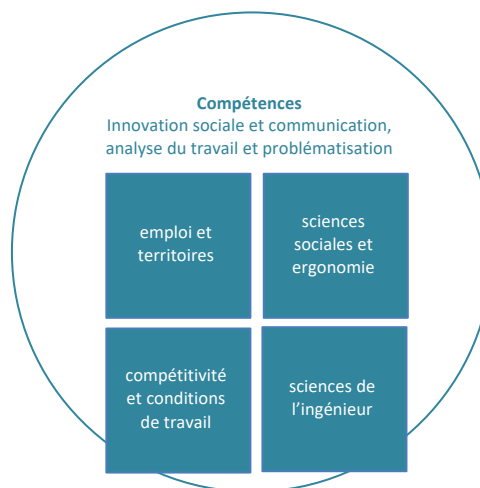
activités
scientifiques

Appui à l'orientation et au déroulement des études en santé et travail

Membre du comité de suivi des études du département Homme et Travail de l'Institut national de recherche en santé et sécurité (INRS) • 2014-2017.

FC ma Formation professionnelle

Ma formation en un croquis :
4 domaines d'apprentissage...



Conservatoire National des Arts et Métiers Paris

2018
2017

Relations du travail

Pratiques de médiation (*certificat de compétences en cours*)

- Principes, méthodes et éthique de la médiation.
- Pratiques du médiateur professionnel : jouer le rôle de tiers.

Communication non violente

- Principes de la communication non violente.
- Expression de l'empathie dans le dialogue.

Centre agréé de la CNV

2017
1992

Sciences sociales et ergonomie

Conservatoire National des Arts et Métiers Paris

Master professionnel d'ergonomie (*niveau I*) en cours de validation

- Constitution bibliographique thématique.
- Analyse de la pratique professionnelle.

Ergonomie : diplôme d'études supérieures techniques (*cycle B niveau II*)

- Neurophysiologie de l'homme au travail (B1).
- L'intervention ergonomique (B, tpB).
- Les activités cognitives au travail (B2).
- Psychodynamique et psychopathologie du travail (B2).
- Ergonomie et conduite de projets (B3).

Ergonomie : diplôme de premier cycle technologique (*cycle A niveau III*)

- Physiologie de l'homme au travail (A1, A2, tpA2).
- Hygiène et sécurité A1.

Matières optionnelles validées

- Sociologie du travail (A0, B0, tpA).
- Psychologie du travail (A2, B1, B21, B22, tpB1, tpB21, tpB22).
- Economie générale (A0).
- Droit du travail (A0).

1991
1987

Sciences de l'ingénieur

Ecole Nationale d'Ingénieurs Metz

Premier cycle général (*niveau III*)

- Savoirs fondamentaux : mathématiques, sciences physiques, informatique, énergétique, structure de la matière et construction.
- Stage élève ingénieur : maintenance industrielle.

Second cycle "Systèmes de production" (*niveau II*)

- Perfectionnement des connaissances générales.
- Savoir-faire et savoir-innover pour l'organisation et la gestion de l'entreprise.
- Stage élève ingénieur : maîtrise qualité et amélioration des situations de travail.

1987

Baccalauréat série E

La Briquerie Thionville

Sciences mathématiques et physiques, bâtiment, technologie et production.

2016
2004

Compétitivité et conditions de travail

Intervenir en TPE et PME

- Connaissances spécifiques du modèle entrepreneurial de la TPE et de son développement.
- Prise en compte des composantes associées humaines, économiques et managériales.
- Méthodes et outils pour l'intervention adaptés aux structures de petites tailles.

Prévenir les risques psychosociaux

- Contexte social et organisationnel, modèles de compréhension des risques psychosociaux.
- Modèle de résolution des tensions et régulations : outil d'appui aux entreprises.

Réguler la charge de travail

- Définition et évaluation de la charge de travail. Problématiques associées.
- Construction des modalités d'actions pour une intervention en entreprise.

Manager le travail par projet

- Théories et pratiques du management par projet : échelon régional et national.
- Outils et méthodes pour la mise en œuvre opérationnelle : économie, moyens, partenariats, résultats.

Développer son rôle de tiers intervenant

- Construire une posture de tiers intervenant.
- Expertise de facilitation visant à aider les acteurs de l'entreprise à élaborer eux-mêmes leurs solutions.

Diagnostiquer pour conduire le changement (*habilitation Diagnostic court*)

- Identifier les enjeux liés au contenu, l'organisation et les conditions de réalisation du travail.
- Analyser le travail et agir avec le dialogue social pour la réalisation d'un projet.

Analyse de la gestuelle et astreintes

- Méthode diagnostique d'analyse des gestuelles pour la prévention des TMS.

Réseau Anact-Aract Lyon

Carsat Nord Est

2013
2014

Emploi et territoires *33^{ème} session nationale*

Sécuriser l'emploi et les transitions professionnelles :

L'enjeu du dialogue social au sein des entreprises et des territoires

- Connaissance des rôles et responsabilités des acteurs du dialogue social et des territoires.
- Analyse critiques des politiques nationales entre économie, entreprise et emploi.
- Perspectives nouvelles et propositions pour un dialogue social renouvelé et responsabilisé.

Benchmark international : les pratiques outre Rhin et outre Atlantique

- Session USA : entrepreneuriat et emploi aux USA. Reconversion des territoires de Detroit (Michigan).
- Session Allemagne : dialogue social co-responsable. Pratiques Bosch (Bade-Wurtemberg) et Krupp (Hesse).

Intefp Marcy l'Etoile

2015
1992

Communication professionnelle et pédagogie

S'exprimer en situation contrainte

- Média training : opter pour une communication claire et efficace.

Communiquer par l'écrit professionnel

- Principes et méthodes d'écriture professionnelle pour le web.
- Écriture professionnelle pour les documents : principes et techniques.

Accompagner les travailleurs handicapés vers l'emploi

- Méthodologie, étude des problématiques, partenariats institutionnels, pédagogie de l'alternance.

Pédagogie de la médiation (*agrément*)

- Dynamisation des capacités d'apprentissage et mise en œuvre d'outils de raisonnement logique.

CFPJ Paris

Brisson Amiens

Cafoc Nancy

réseaux
professionnels

Ergonome européen® (2009)

- Titre d'ergonome délivré sur dossier de qualification et de pratique professionnelle. www.artee.com

Membre de la Société d'ergonomie de langue française (2005)

- Association internationale des praticiens de l'ergonomie. Participant aux congrès. www.ergonomie-self.org

Managemetrie® (2019)

- Dispositif d'analyse des performances humaines et social des organisations. www.managemetrie.com

Médiateur judiciaire (2018)

- Inscrit auprès des Cours d'Appels de Besançon, Colmar, Metz, Nancy et Reims.

Membre des réseaux de médiation ANM, CMIM et Médiations Plurielles (2016)

- Pratique, supervision et promotion de la médiation.

Membre du Club d'entreprises Metz Technopole (2017)

- Réseau métropolitain interprofessionnel à vocation de développement territorial. www.clubmetztechnopole.fr

Adhérent à l'association des auditeurs de l'Intefp (2016)

- Think tank des sessions de l'institut traitant du travail et des relations sociales. www.auditeurs-intefp.fr

Primes Productions professionnelles



Principaux écrits professionnels

Coordinateur d'études

Plus forts après la crise Club Metz Technopôle, 2021

- Analyse des impacts de la crise sanitaire sur un panel d'entreprises, recherche de facteurs de succès de sortie de crise.

Pratiques de prévention des risques professionnels dans l'intérim Observatoire de l'intérim et du recrutement, 2018

- Analyse des facteurs de succès de la prévention dans 5 pays Belgique, Allemagne, Canada, Espagne et Pays-Bas.

Fourniture des équipements de protection individuelle dans l'intérim Fastt national, 2017

- Conditions d'une meilleure organisation des EPI entre entreprises utilisatrices, agences d'emploi et travailleurs temporaires.

Impact de transformations organisationnelles majeures Cadeco, 2017

- Expertises CHSCT coordonnées sur 3 régions au sein d'une entreprise de production et distribution d'énergie.

Implication des CHSCT et des DP dans les entreprises classées AS2 Direccte et Dreal Lorraine, 2007

- Concorance de la prévention des risques industriels et professionnels : analyse de l'implication des CHSCT.

Implication des CHSCT et des DP dans l'évaluation des risques Direccte Lorraine, 2004

- Problématiques, investigations en entreprise, étude et diffusion.

Co-auteur d'études ou d'ouvrages

Santé et conditions de travail des salariés de la branche Bétic Adesatt, 2020

- Co-réalisation d'une étude multidimensionnelle débouchant sur des recommandations d'actions pour les partenaires sociaux.

Sécuriser les parcours professionnels. Initiatives et responsabilités Editions Liaisons, 2015

- Participation à ouvrage de capitalisation des travaux de la 33^{ème} session nationale de l'Intefp.

Agir sur... La prévention durable des TMS Editions Anact, 2011

- Co-auteur d'ouvrage méthodologique pour conduire une démarche de prévention des TMS.

La prévention durable des TMS : quels freins ? Quels leviers d'actions ? Direction générale du travail, 2008

- Participation au dispositif de recherche-action, investigations en entreprise, capitalisation, synthèse et diffusion.

Conditions d'une prévention durable : hypothèses et propositions Anact, 2004, Etudes et Documents

- Animation d'un séminaire de professionnels de prévention.

Conditions de travail et santé dans les Centres d'appels téléphoniques lorrains Direccte Lorraine, 2003

- Hypothèses et investigations en entreprise. Co-rédaction d'étude, synthèse et diffusion.

Communications scientifiques

Prévention des risques professionnels

- Intérimaires : la prévention TMS à l'épreuve triangulaire • Schweitzer, Ougadir, 2022 • 4^{ème} Congrès francophone TMS.
- Intérimaires en santé : organisateur de la session spéciale • Schweitzer, Strasbourg, 2022 • Congrès de Médecine du travail.
- Réussir une pédagogie numérique pour une PME industrielle • Schweitzer, Metz, 2022 • Grand Est Numérique 9^{ème} édition.
- Facebook chauffeurs-ripeurs, une contribution à la prévention ? • Schweitzer, Martin et coll., 2021 • Congrès de la Self.
- Intérim : la prévention au cœur d'une relation triangulaire • Schweitzer, Tours, 2019 • Congrès de la Self.
- Etude sur la fourniture d'équipements de protection individuelle dans l'intérim • Schweitzer, Marseille, 2018 • Congrès de MdT.
- Comment un questionnement sur les EPI ouvre à la prévention primaire ? • Schweitzer, Bordeaux, 2018 • Congrès de la Self.
- Exposition TMS : choix méthodologiques en entreprise • Schweitzer, Caroly, Montréal, 2008 • 2^{ème} Congrès francophone TMS.
- Evaluation des risques professionnels : exemple d'un DU • Schweitzer, Dronne, Ajaccio, 2008 • Congrès de la Self.
- Gender differences and intervention to prevent workrelated disorders • Schweitzer, Caroly, Boston, 2007 • Premus.
- Prévention des TMS : repères pour l'entreprise • Schweitzer, Tayar, Metz, 2004 • Congrès "Hommes et organisations".
- Club d'entreprises TMS en Lorraine • Abrial, Schweitzer, Vaullerin, 2001, Anact • Actes du colloque TMS.

Organisation et facteur humain

- Vulnérabilité et résilience de 10 organisations soumises au stressor SARS-CoV-2 • Bourai, Schweitzer, Genève, 2022 • Congrès de la Self
- La crise révèle des capacités de résilience des organisations : le cas de 10 entreprises de la métropole messine • Bourai, Schweitzer, Strasbourg, 2022 • Congrès de Médecine du travail
- Très petites entreprises artisanales : nouvelles modalités d'accompagnement • Négroni, Schweitzer, 2018 • Congrès de la Self
- Organisation dans les Centres de relations clients à distance • Paquin, Schweitzer, Metz, 2004 • Congrès "Hommes et organisation".
- L'ergonome invité à recomposer la prescription • Escriva, Maline, Schweitzer, Toulouse, 2002 • Congrès de la Self.
- TMS, stress, gagner des marges de manœuvre • Douillet, Schweitzer, septembre 2002 • Numéro spécial du BTS.

Interview et articles de vulgarisation (principales publications)

Compétitivité et enjeux sociaux

- Un guide pour que les salariés soient bien au travail • 2014 • Site d'information *Actu88*.
- L'égalité professionnelle possible • 2013 • Quotidien régional *L'Est républicain*.
- L'humain, une valeur à entretenir • 2013 • CRMA, revue régionale de l'artisanat *Hommes et métiers*.
- Deuxièmes carrières • 2003 • Hebdomadaire national *Le Monde Initiatives*.
- Centres de relations clients à distance • 2003 • Anact, magazine national *Travail et changement*.
- Un club d'entreprises contre les TMS • 2002 • Hebdomadaire national *Entreprise et carrières*.
- La Sovab mise sur les femmes • 2002 • Anact, magazine national *Travail et changement*.

Prévention de la pénibilité et des risques

- Préserver les salariés sur la durée • 2011 • Quotidien régional *Le Républicain Lorrain*.
- Lorsque les risques sont cachés • 2004 • Anact, magazine national *Travail et Changement*.
- Marwal : dix ans de parti pris • 2001 • Anact, magazine national *Travail et Changement*.



Présence dans les médias : éditions et audiovisuel

Web : concepteur et/ou directeur de publication



Prév'intérim www.fastt.org/previnterim-retour-sur-la-3eme-edition • 2021

Conception pour le Fonds d'action sociale du travail temporaire d'un événement hybride présentiel/numérique présentant les principaux enjeux et réalisations santé et sécurité de la branche intérim. Retour d'expériences, développements thématiques.



Rallye régional agroalimentaire www.agrotour.fr • 2015

Site Internet événementiel proposant principes, outils et méthodes pour conjuguer compétitivité et qualité de vie au travail dans les entreprises agroalimentaires. Témoignages d'entreprises, experts et références.



Appui aux relations sociales www.appui-relations-sociales.fr • 2013

Portail d'une offre de services visant reconstruire les relations sociales et les relations professionnelles. Aide à l'identification du problème et orientation vers des intervenants.



Prévention des risques psychosociaux www.preventionrps.com • 2011

Site ressource donnant les repères pour comprendre et prévenir les risques psychosociaux dans le champ du travail. Quels sont les Indicateurs ? Comment structurer une démarche de prévention ? Auprès de qui bénéficier d'un soutien ?



Parcours des techniciens du spectacle vivant www.metier-technicien-spectacle.net • 2013

Web documentaire présentant 5 parcours type de vie professionnelle d'un technicien du spectacle vivant. Proposition de ressources en termes de formation, d'expériences et de prévention.



Site institutionnel www.lorraine.aract.fr • 2013

Site corporate présentant l'institution et son réseau, les missions et le positionnement politique de l'association. Actualités, articles et publications.



Chaîne YouTube www.youtube.com • 2013

Les conditions de travail en vidéo. Témoignages experts et exemples d'entreprises. Emissions grand public, sujets spécifiques experts. + de 57 vidéos. + 57 000 vues.



Site événementiel anniversaire www.aract2011.com • 2011

Le forum lorrain pour l'amélioration des conditions de travail. Ateliers conception, populations et risques. Apports techniques et débat politique.

Print : conception éditoriale et/ou directeur de publication



Plan santé au travail des Hauts-de-France www.hauts-de-france.dreets.gouv.fr • 2022

Appui à l'écriture du plan : structure éditoriale, animation de l'écriture, valorisation des acteurs de prévention • Document 136 pages : politique santé au travail • 2022 • Partenaires : Carsat, Services de prévention et de santé au travail, OPPBTP...



Plus forts après la crise www.clubmetztechnopole.fr • 2021

Principaux enseignements de la traversée de la crise sanitaire Covid-19 et recommandations pour saisir les opportunités • Guide 48 pages : expériences d'entreprises et recommandations • 2021 • Partenaires : Fact, CCI Moselle, CEA Tech...



Services gagnants chez les particuliers employeurs www.anact.fr/centre-de-ressources • 2016

Concours des meilleures relations professionnelles entre salariés et particuliers employeurs d'un bassin d'emploi • Guide 12 pages : recommandations, exemples et apprentissage ludique • 2016 • Partenaires : Ircem, Fepem, Spamaf...



Services à la personne sur le bassin d'emploi Briey-Longwy www.anact.fr/centre-de-ressources • 2014

Repère pour améliorer la qualité de vie au travail dans les services à domicile : management, prévention et formation • Guide sur les pratiques exemplaires de 5 associations • 2015 • Partenaires : AgefosPME, Carsat, Adef...



Attractivité et fidélisation dans l'artisanat www.anact.fr/centre-de-ressources • 2014 à 2016

4 ouvrages métier (boulangerie charpente entretien coiffure) proposant chacun 15 actions concrètes pour des relations durables dans les entreprises patrimoniales • Guides coédités CMA • 2016 • Partenaires : AgefosPME, Carsat, Adef...



Relations sociales dans les entreprises de - 11 salariés www.grandest.aract.fr • 2015

Chef d'entreprise et délégués du personnel, quelles pratiques des relations pour faire progresser l'hygiène, la sécurité et les conditions de travail ? • Guide 20 pages • 2015 • Partenaires : Direccte et partenaires sociaux.



Conception des lieux de travail en boucherie et coiffure www.anact.fr/centre-de-ressources • 2016

2 memento pédagogiques donnant au dirigeant les étapes de la création ou de la rénovation de son local professionnel • Dépliant 6 feuillets coédité CMA • 2015 • Partenaires : fédérations professionnelles.



Entreprises de + 50 salariés : rôle du CHSCT www.grandest.aract.fr • 2012

Comment jouer le rôle de président et membre CHSCT afin de booster la prévention et les conditions de travail ? • Guide 36 pages avec feuillets techniques RPS, TMS, conception, pénibilité. Outil d'auto-positionnement • 2015.



Mixité et égalité professionnelle : lettre du réseau

Lettre électronique périodique permettant l'information et l'animation d'un réseau s'intéressant à la mixité et à l'égalité professionnelles • Feuilles 8 à 12 pages • 2016 • Partenaires : DRDFE.



Conditions de travail en filière bois www.grandest.aract.fr • 2013

Synthèse d'étude sectorielle et terrain expliquant les conditions de travail en sylviculture et bûcheronnage. • Document 6 feuillets coédité avec les CMA • 2013 • Partenaires Draaf et MSA.



Anticiper les mutations sur les territoires

Synthèse des ateliers régionaux d'anticipation des mutations économiques. Analyse des leviers de l'anticipation • Document 16 pages • 2011 • Partenaires Etat et Région.

Participations médiatiques



Emissions télévisuelles

Conseiller et intervenant dans les matinales de France 3 Lorraine sur l'actualité du travail et la vie des entreprises : mixité, qualité de vie au travail, maladies professionnelles... • 12 émissions • Partenariat France 3 www.youtube.com



Emissions radiophoniques

Invité d'émissions périodiques traitant de problématiques du travail et de faits sociaux dans l'entreprise pour France Bleue, RCF Moselle... • 23 émissions.

Pact : ils nous font confiance...

Afpa Grand Est • Agria Grand • Est AG2R La Mondiale • Anact Objectif reprise • Aract Corse • Boucherie charcuterie traiteur Marx • Branche des bureaux d'études techniques, cabinets d'ingénieurs-conseils et sociétés de conseils • Cats & Cookies Bar à chats • Club Metz Eurométropole • Conseil départemental de la Moselle • Coopérative agricole EMC2 • DDETSPP Meuse • Drets Hauts-de-France • Emmaüs France • Eurial • Fonds d'action sociale du travail temporaire • Fédération des MJC • GRDF • INRS Service formation • Mairie de Paris • Metz Métropole • Menway • Observatoire de l'intérim et du recrutement • Rectorat Nancy-Metz • Saint Hubert • Schenker Storen • Solutions productives • Unité territoriale mutualiste Lorraine • Ville de Metz

les Liens pour nous contacter...

Qui suis-je ?



SCHWEITZER Jean-Michel

15b, rue Mabille • 57000 METZ

jm.schweitzer.pro@orange.fr

tél. 06 42 21 98 24

56 ans

www.pact-conseil.fr



Témoins

Les témoins de mon positionnement professionnel pour...

- ... **développer des projets** complexes en partenariat :
 - David CARRETTE • ancien délégué régional Grand Est • OPPBTP • 06 17 36 37 08
 - Guy KECKHUT • ancien directeur des partenariats • Cnam Grand Est • 06 76 47 88 20
- ... **travailler ensemble** en réseau :
 - Joël MALINE • ancien directeur Aract Normandie • ancien président de la SELF • 06 75 68 43 00
 - Laurence THERY • directrice Aract Hauts-de-France • directrice du travail • 06 62 81 51 28
- ... **faciliter la construction** du partenariat social :
 - Dominique TOUSSAINT • secrétaire général Grand Est • CFDT • 06 73 67 11 88
 - Ludovic MASSON • ancien directeur des ressources humaines • Peugeot Citroën Automobiles • 06 77 68 24 45
- ... **écrire, enseigner et capitaliser** à propos des problématiques du travail :
 - Eric BRANGIER • professeur des universités • Université de Lorraine • 06 84 63 85 16
 - Agnès AUBLET CUVELIER • adjointe au directeur des études et recherches • INRS • 06 14 64 13 97

Acronymes

Agepjos PME Organisme collecteur agréé des PME et TPE
Adef Association de développement des emplois familiaux
AIEM Association d'information et d'entraide mosellane
Anact Agence nationale pour l'amélioration des conditions de travail
APEI Association des parents et amis des personnes inadaptées mentales
Aract Association régionale pour l'amélioration des conditions de travail
Cafoc Centre académique de formation continue
Carsat Caisse régionale d'assurance retraite et de la santé au travail
CFPJ Centre de formation des professionnels du journalisme
CHSCT Comité d'hygiène de sécurité et des conditions de travail
CMA Chambre de métiers et de l'artisanat
CRMA Chambre régionale de métiers et de l'artisanat
Draaf Direction régionale de l'alimentation, de l'agriculture et des forêts
Dreets Direction régionale de l'économie, de l'emploi, du travail et des solidarités
DRDFE Direction régionale aux droits des femmes et à l'égalité
DU Document unique d'évaluation des risques professionnels
Enim Ecole nationale d'ingénieurs de Metz
Fepem Fédération des particuliers employeurs
Ircem le groupe de protection sociale des emplois de la famille
Inrs Institut national de recherche et de sécurité en prévention
Intefp Institut national du travail, de l'emploi et de la formation professionnelle
MS2+ Société de formation et conseil aux PME et PMI
Spamaf Syndicat professionnel des assistants maternels et des assistants familiaux

Octobre 2023